

ProKluffern e.V

INFO-

VERANSTALTUNG

14. März 2007

## Kluffern im Würgegriff durch die B 31 neu

Kluffern  
darf nicht  
einer verkehrten  
Verkehrspolitik  
geopfert werden!



# Themenblöcke:

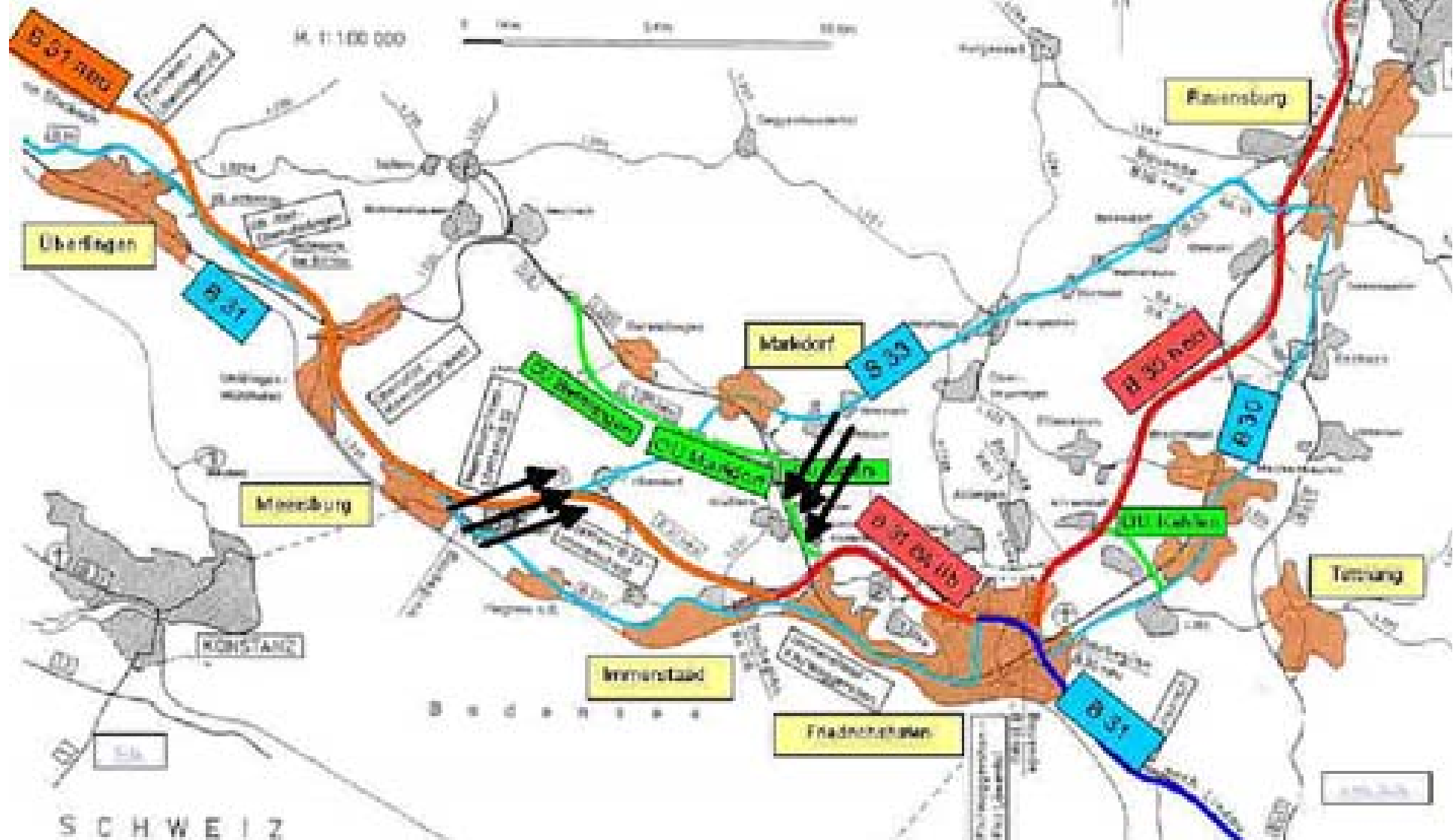
- Verkehr – verkehrt! / Teil1  
Gesamtkonzept PF. 7.5 *Walter Zacke*
- Verkehr – verkehrt ! / Teil2  
PFV-B31 neu / Bekannte  
und neue Einwendungsgründe *Adalbert Kühnle*
- Warum und wie effektiv  
einwenden? *Artur Rudolf*
- *Zeit für den persönlichen Meinungs Austausch*
- *Zeit zum Sammeleinwendung unterschreiben*

1.

# Bündelungskonzept: Planfall 7.5

B 31 neu  
Überlingen - östl. Friedrichshafen

B 30 neu  
Ravensburg - Friedrichshafen

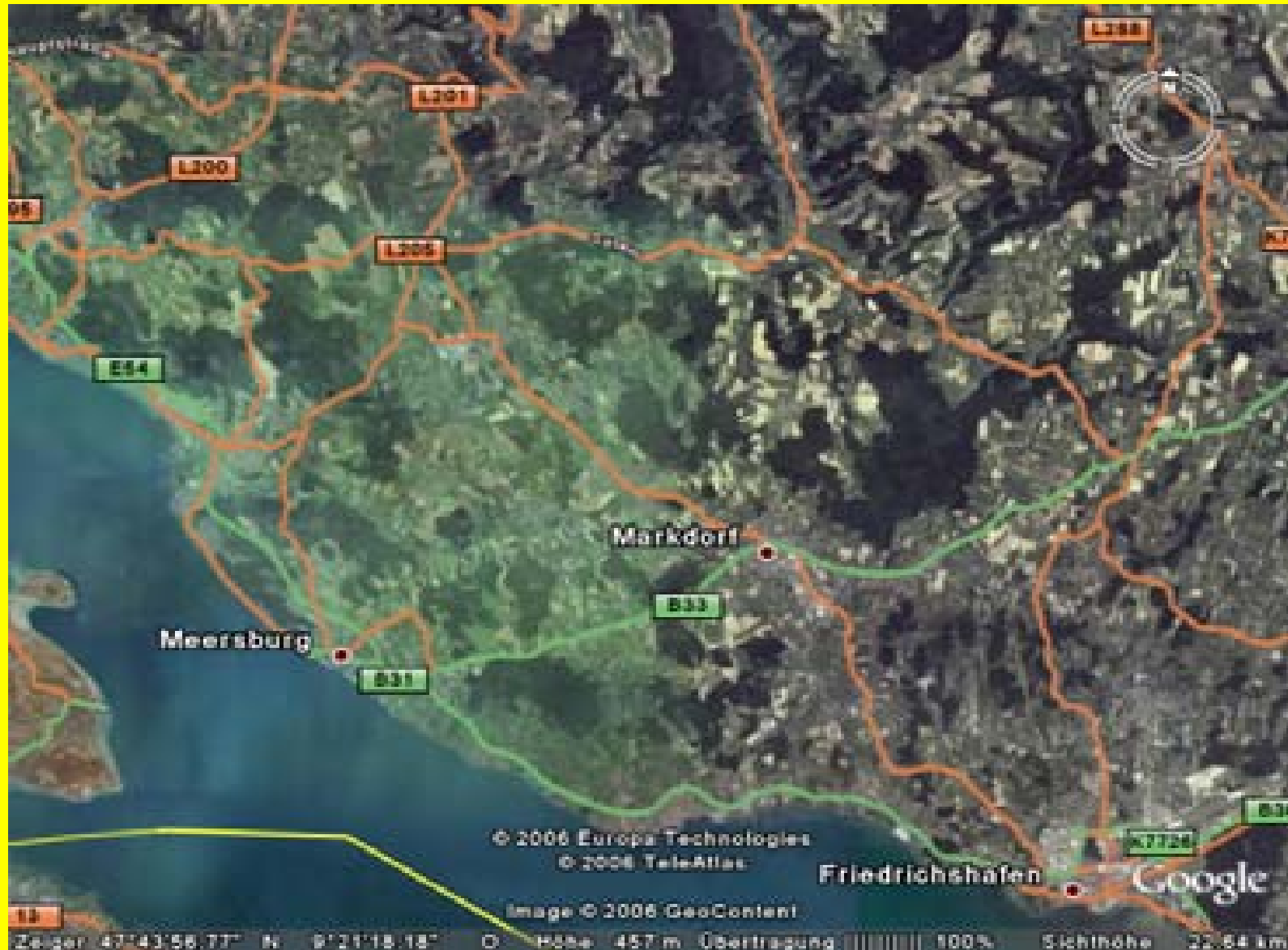


2.

**Endstufe unterstellt: Alle Straßen werden realisiert!**



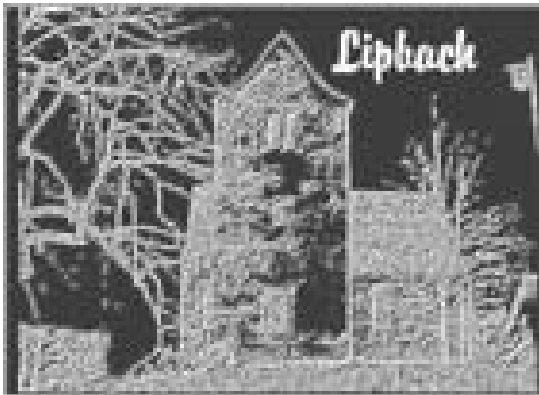
3. **Unvorstellbar: Mit zwei neuen Straßen (6 Fahrbahnen) soll die wertvolle Naherholungslandschaft zwischen Gehrenberg – Bodensee durchschnitten werden.**



4.

**Auszugehen ist: Zwischenstufe 2 - letztendlich Endstufe!**





Pro Kluftern



14. März 2007

## Zentraler Standpunkt von Pro Kluftern e.V

Keinen vorgezogenen Bau des nachgeordneten  
Straßennetzes,  
bevor nicht das Herzstück des PF 7.5, die B31 neu,  
nach dem Prinzip Ausbau vor Neubau  
realisiert ist!

6.

## AS-Kluftern:

**Mit steigendem Verkehrsdruck wird diese**

- den bahnparallelen Zubringer durch Kluftern,
- den südlicheren Verlauf der SüMa,
- die SüBe

**erzwingen!**

(mögl. AS-westl. Schnetzenhausen hebt diesen Zwangspunkt nicht auf!)



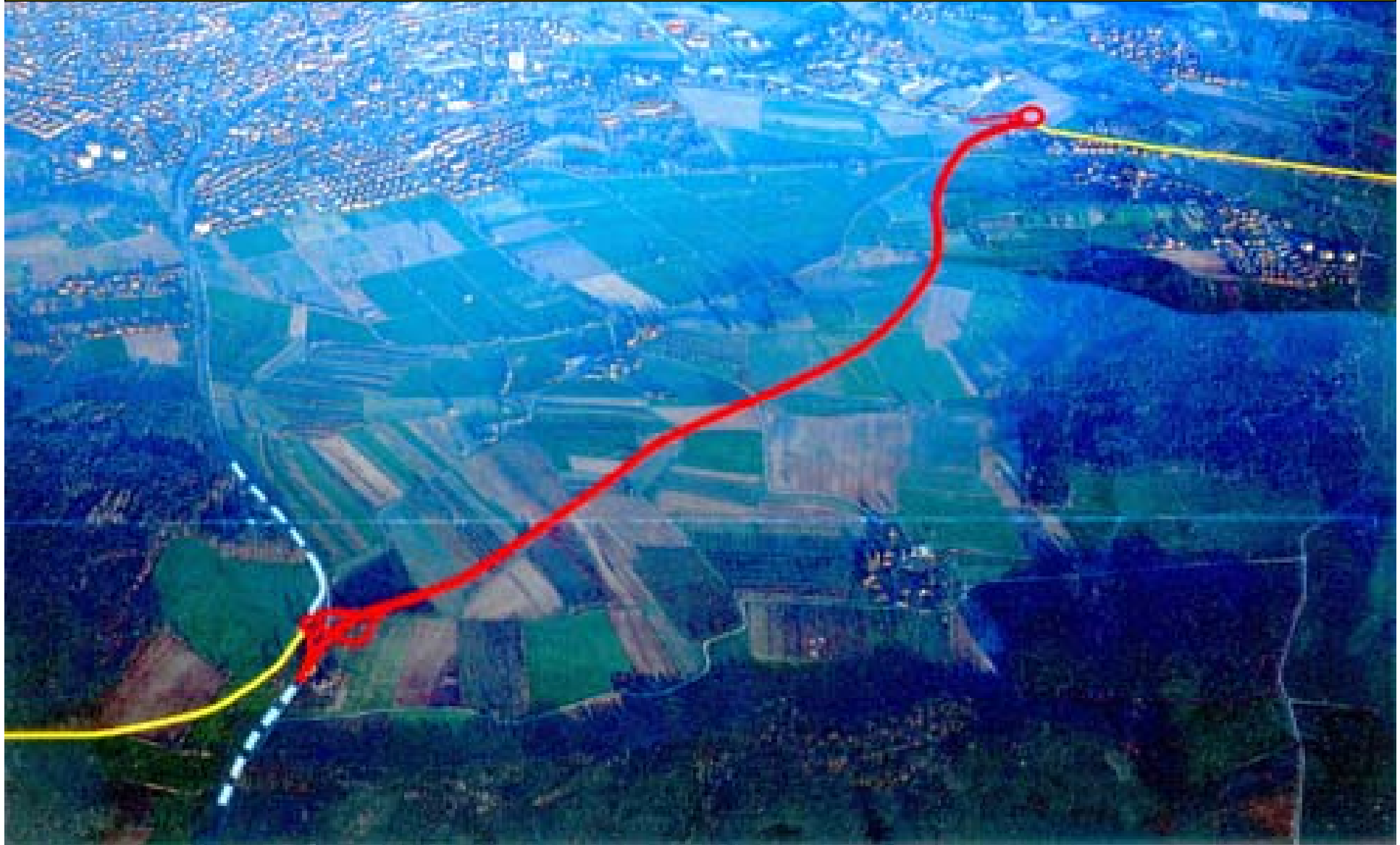


7.

## **Bahnparalleler Zubringer durch Kluftern Keine Entlastungs- sondern Mehrbelastungsstraße!**



**8. Der südliche Verlauf der „SüMa“ zerstört wertvolle Naherholungsgebiete und Lipbacher Wohnqualität!**



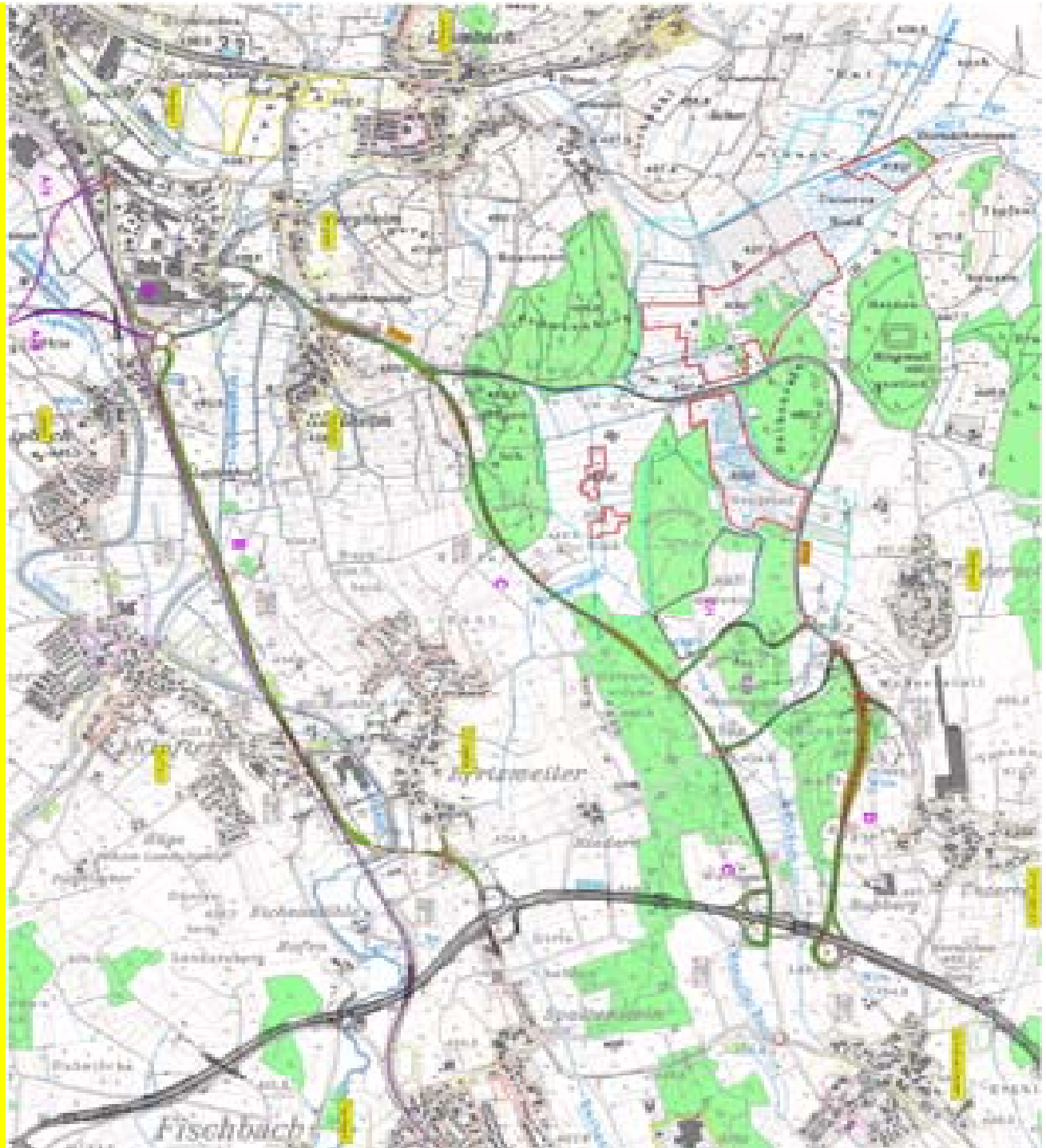
9.

## Ausbau vor Neubau!

Wenn „SüMa“ - dann nur mit einem nördlichen Verlauf und Anschluss an die Müllstraße, nach dem Prinzip Ausbau vor Neubau, als

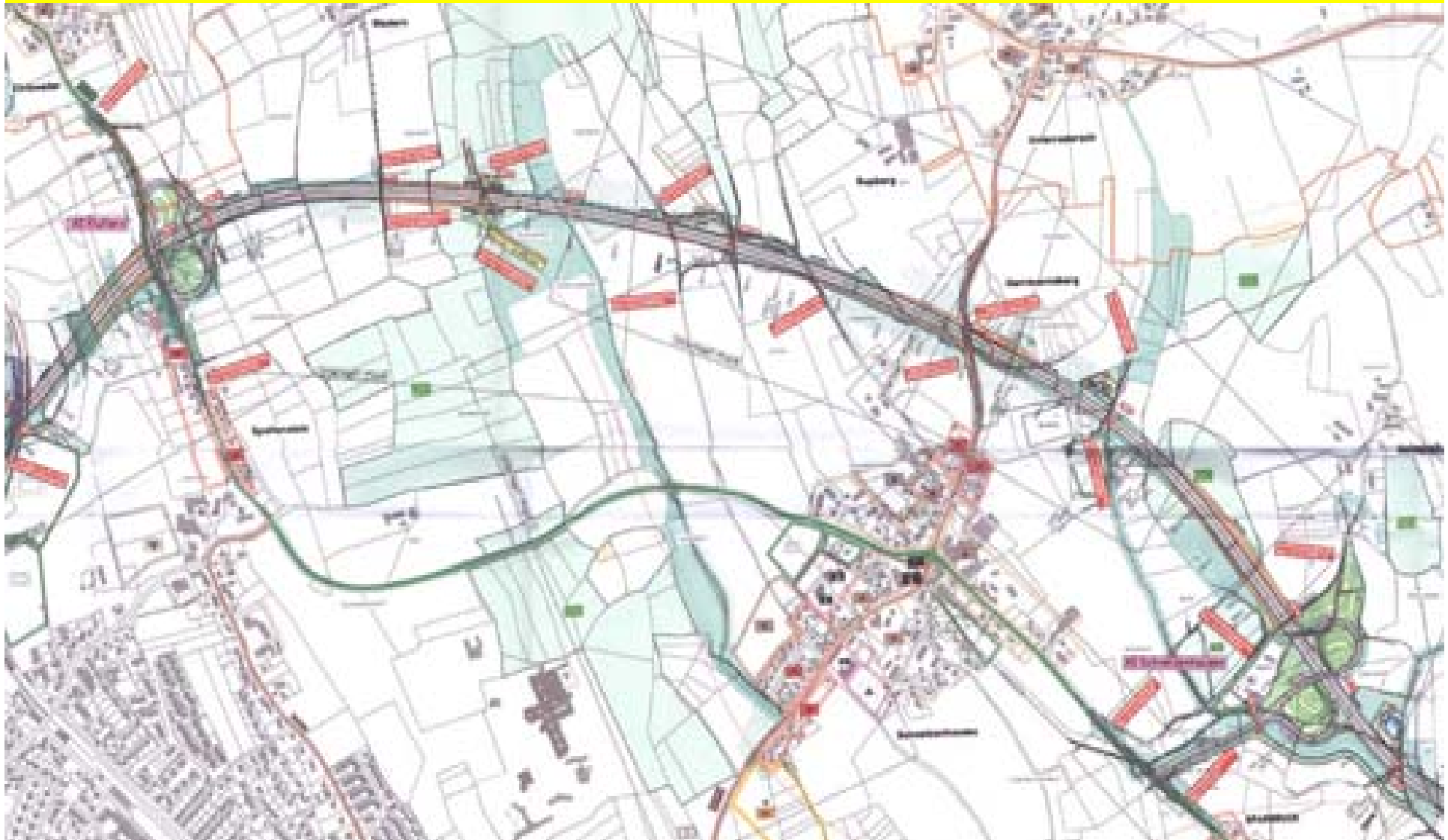
- landschaftsverträglichste
- kostengünstigste
- menschenverträglichste
- verkehrlich geeignetste

Lösung!



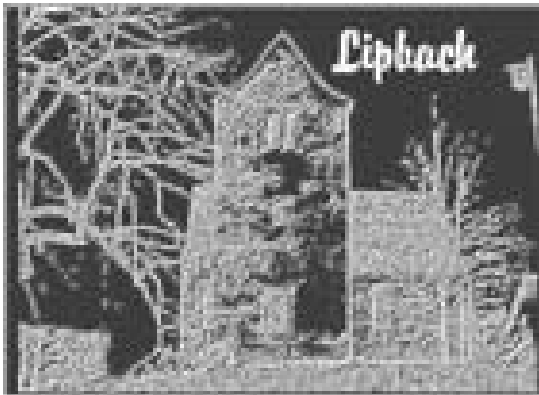
10.

**Aus zwei unsinnigen Anschlussstellen - einen sinnvollen westlich von Schnetzenhausen machen !**



# 11. Mit den als Ortsumfahrungen getarnten Zubringern ist die verworfene Hinterlandtrasse 2a zu 70% realisiert!





Pro Kluftern



14. März 2007

## Die AS-Kluftern muss weiterhin mit allen Mitteln verhindert werden! Weil die...

- AS Kluftern dem Prinzip „Ausbau vor Neubau“ entgegensteht!
- AS Kluftern weiterhin die bahnparallele Trasse erzwingt!
- AS Kluftern verkehrlich unsinnig ist: Aus AS Kluftern und AS Heißeloch lässt sich ein effektiver AS westlich von Schnetzenhausen machen!
- AS Kluftern einen landschaftsverträglichen, zeitnahen Ausbau der B31 nach dem Prinzip „Ausbau vor Neubau“ schwächt!
- AS Kluftern einen Dambruch für die Hinterlandtrasse darstellt!

13. **Pro Kluftern e.V. kämpft:**  
**Nicht nur für eine ortsbezogene, sondern für eine  
landschaftsverträgliche Verkehrslösung im „Garten Eden“  
zwischen Gehrenberg und Bodensee!**

