



Baden-Württemberg

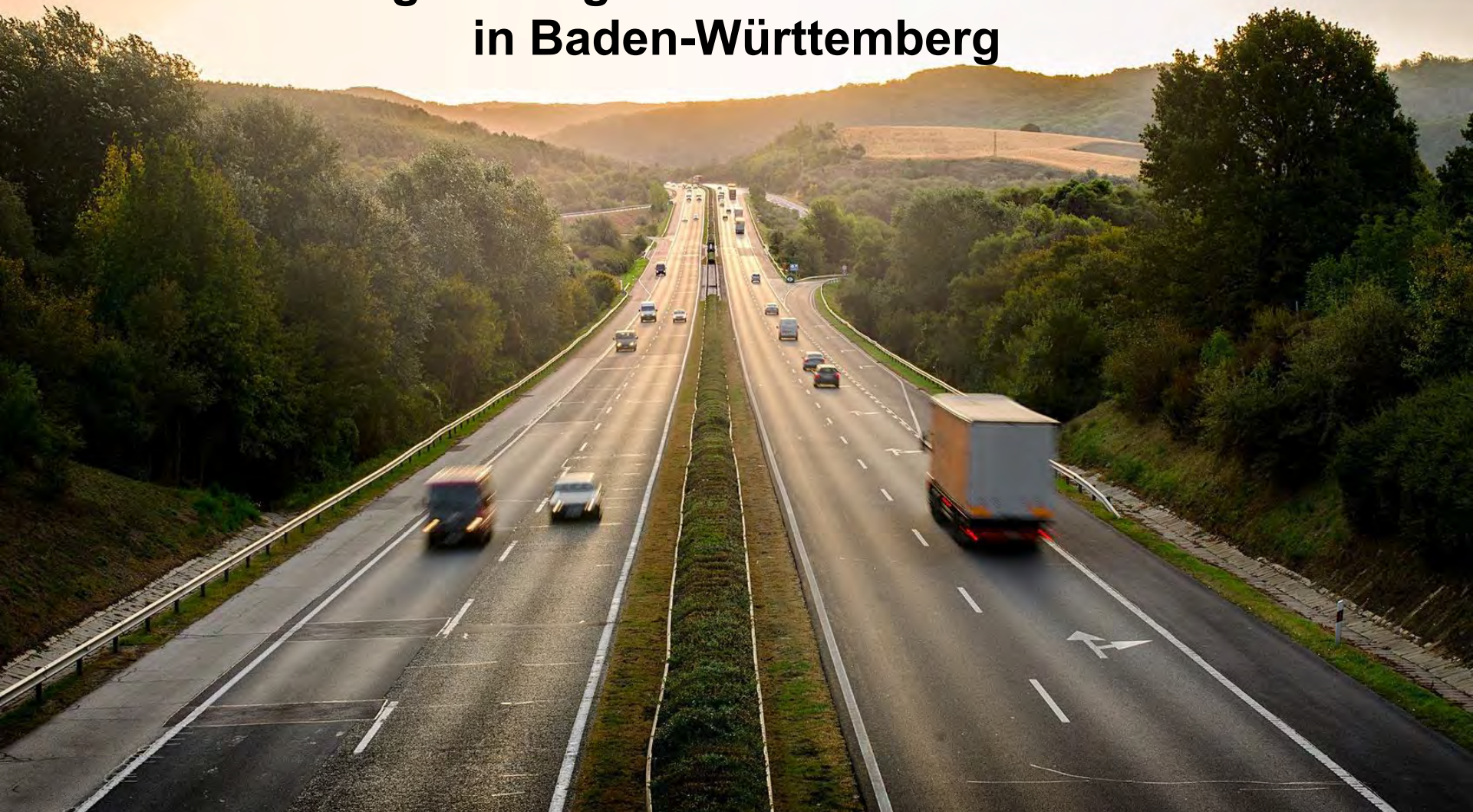
MINISTERIUM FÜR VERKEHR UND INFRASTRUKTUR

Bundesverkehrswegeplan 2015

– Straßenbaukonferenz am 20. November 2013 in Stuttgart

Bundesverkehrswegeplan 2015

Priorisierung der angemeldeten Straßenbauvorhaben in Baden-Württemberg





BVWP 2015 – Chronologie

- **März 2012:**
Aufforderung des Bundes, Bundesfernstraßenprojekte anzumelden
- **Frühjahr 2013:** Vorstellung der Grundkonzeption
- **bis Anfang 2013:** Erarbeitung des Landeskonzepts
- **Frühjahr / Sommer 2013:** Anhörung, Regionalkonferenzen, Auswertung
- **Ende September / Anfang Oktober 2013:**
 - Veröffentlichung des Anhörungsergebnisses
 - Projektanmeldung ohne Priorisierung
- **bis November 2013:** Priorisierung



Grundkonzeption des Bundes (März 2013)



Wesentliche Aussagen für den Verkehrsträger Straße:

- Noch keine Festlegung Gesamtinvestitionsvolumen
- Erhalt geht vor Aus- und Neubau
- Stärkung der Hauptachsen
- Kein Bestandsschutz für Maßnahmen des bisherigen BVWP
- neue Kategorie VB+



Landeskonzeption zur Anmeldung BVWP 2015

1. Definition der Bausteine:

- TEN-Netz
- Regionale Achsen
- Einzelmaßnahmen

2. Anwendung auf den Überhang aus dem laufenden BVWP 2003

+

Bedarfsabfrage innerhalb der Straßenbauverwaltung



Entwurf der Maßnahmenliste



Öffentlichkeitsbeteiligung des Landes

- **Veröffentlichung und Anhörung des Listenentwurfs:**
über 350 eingegangene Stellungnahmen
- **4 öffentliche Regionalkonferenzen:**
mit bis zu 600 TeilnehmerInnen
- **thematische Schwerpunkte:**
Ablehnung einzelner Maßnahmen
Forderung neuer Maßnahmen
konzeptionelle Anmerkungen



+ Fachgutachten „Wirksamkeit von Zwischenlösungen“



**Ergebnis der Anhörung veröffentlicht unter
<http://www.mvi.baden-wuerttemberg.de>**



Veränderungen zum angehörten Listenentwurf

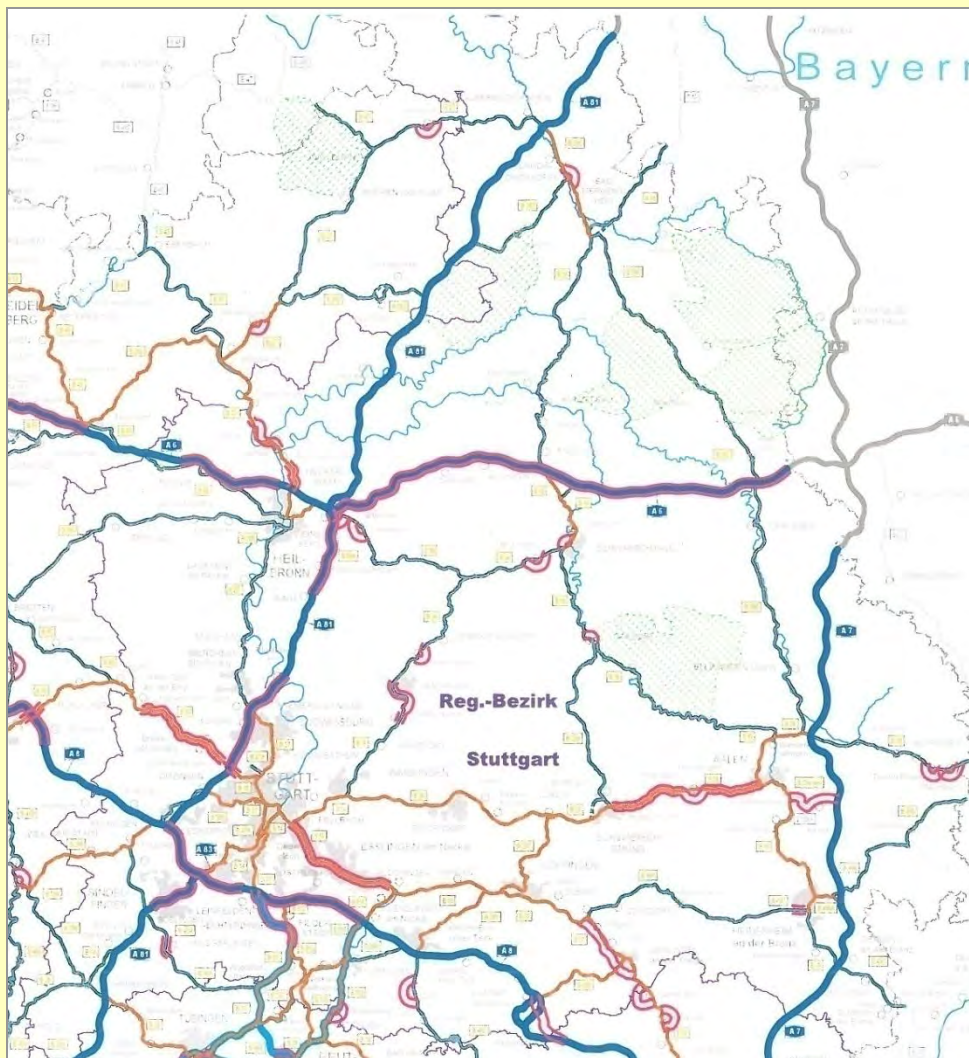
- **70 km weniger Autobahnausbau**
- **tageszeitlich begrenzte Seitenstreifenfreigaben an rd. 60 km Länge in erster Näherung machbar**
- **Aufgabe von 14 Maßnahmen**
- **Aufnahme von 9 Maßnahmen**



**Ergebnis der Anhörung veröffentlicht unter
<http://www.mvi.baden-wuerttemberg.de>**



Maßnahmen im Regierungsbezirk Stuttgart



neu:

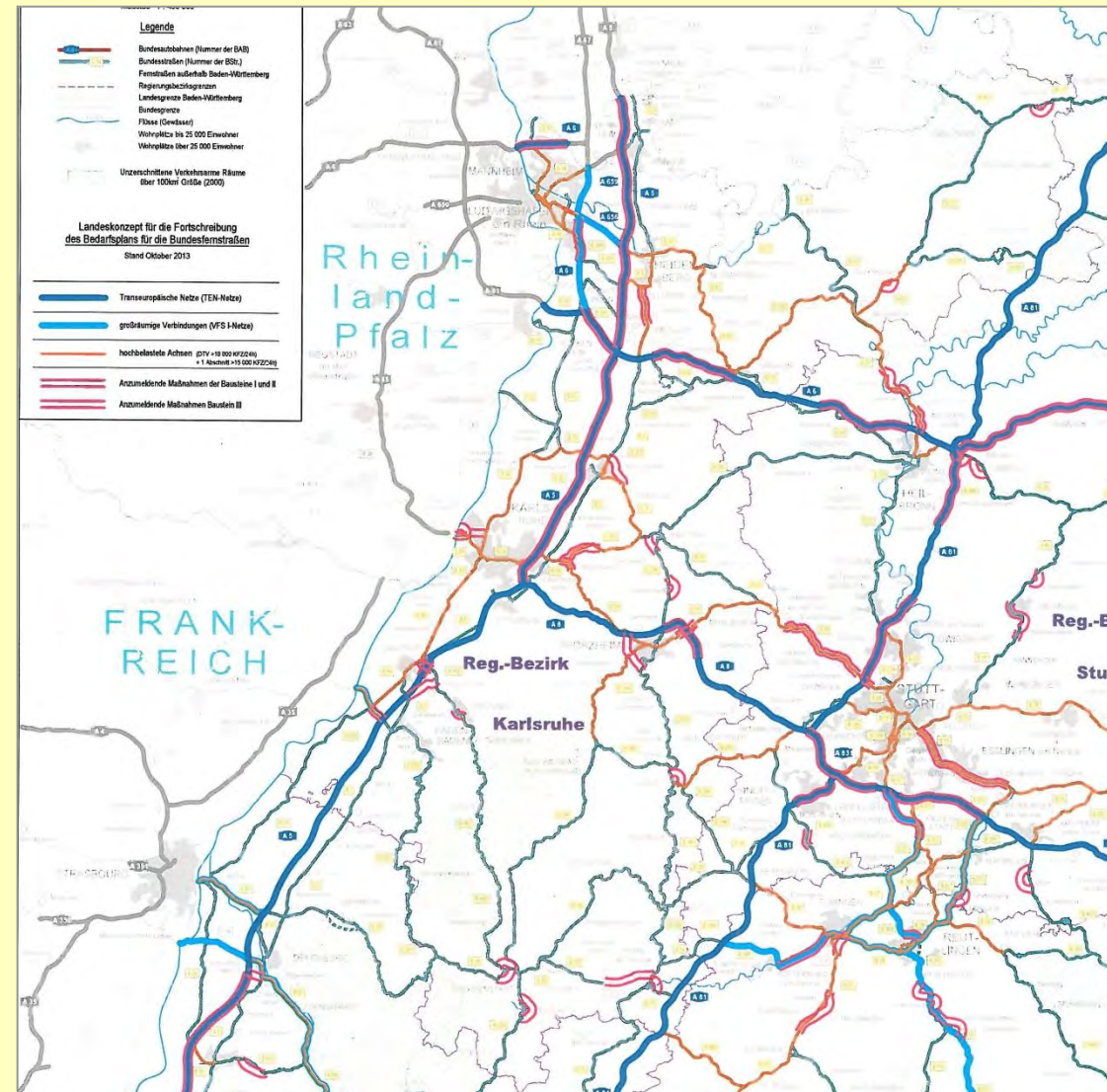
- A 81, AK Weinsberg – Ilsfeld
- B 29, OU Pflaumloch
- B 29, OU Trochtelfingen

entfallen:

- B 10, Geislingen/O – Amstetten
- B 19, OU Schw. Gmünd
- B 29/ L 1115, Ausbau
Backnang – AS Mundelsheim
- B 297, OU Neckartailfingen
- B 466, Süßen - wDonzdorf



Maßnahmen im Regierungsbezirk Karlsruhe



neu:

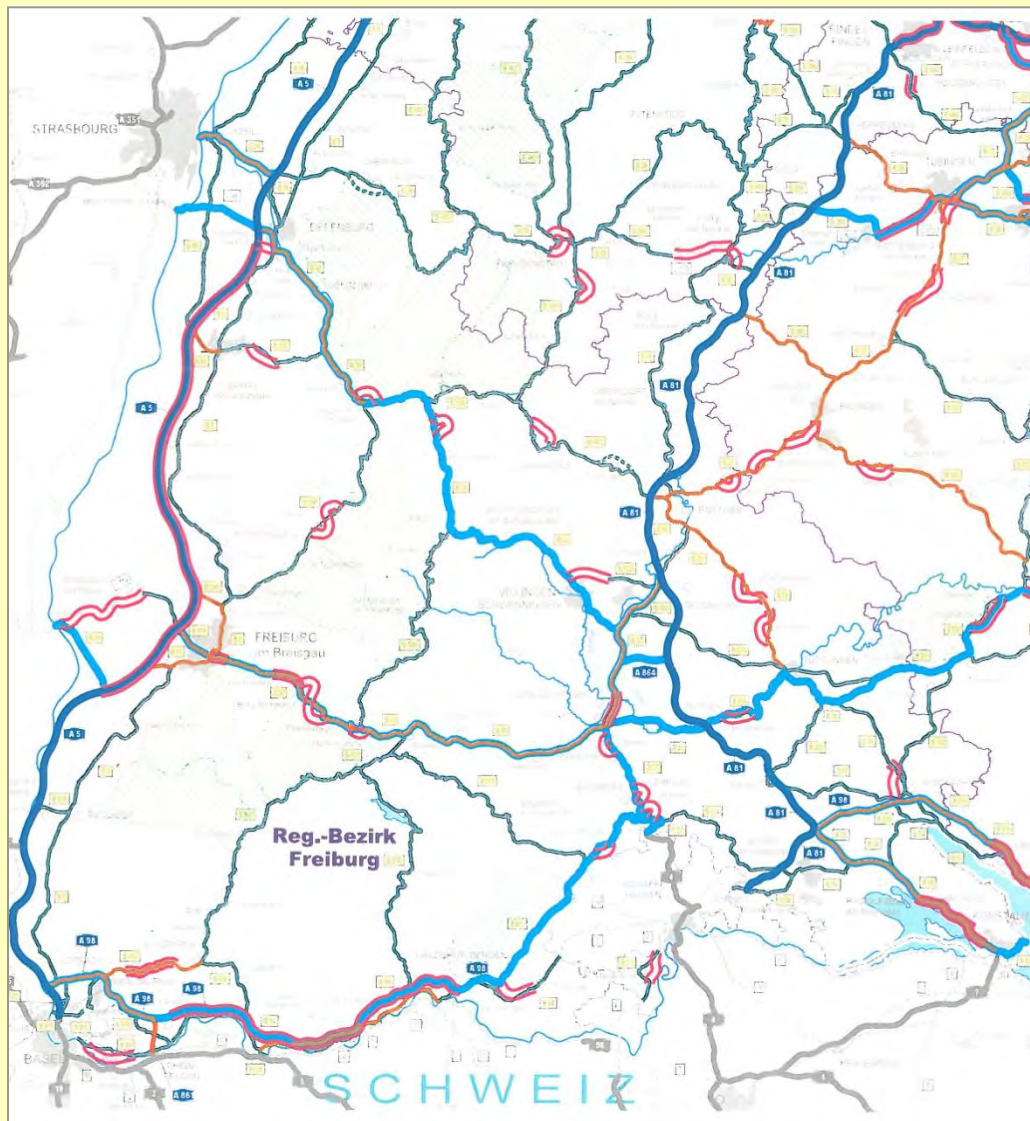
- B 10, Sechsstreifige Ersatzbrücke für die bestehende Rheinbrücke
- B 27, OU Hardheim

entfallen:

- A 5, AD Karlsruhe – AS Karlsruhe/S
- A 6, AS Mannheim/Schwetzingen – AD Hockenheim
- A 61, Lgr. RP/BW – AD Hockenheim
- B 500, B 36 - Landesgrenze
- B 535, L 600 a – B 3 (südl. Heidelberg)



Maßnahmen im Regierungsbezirk Freiburg



neu:
- keine

entfallen:
- A 5, Bad Krozingen – Bgr.
D/CH
- A 98, Bgr. F/D (Märkt) – AD
Weil am Rhein



Maßnahmen im Regierungsbezirk Tübingen



neu:

- A 7, Altstadt – AK Memmingen
- B 28, OU Blaustein
- B 30, OU Biberach – Hochdorf
- B 312, OU Ringschnait – Ochsenhausen – Edenbachen
- B 465, OU Ehingen

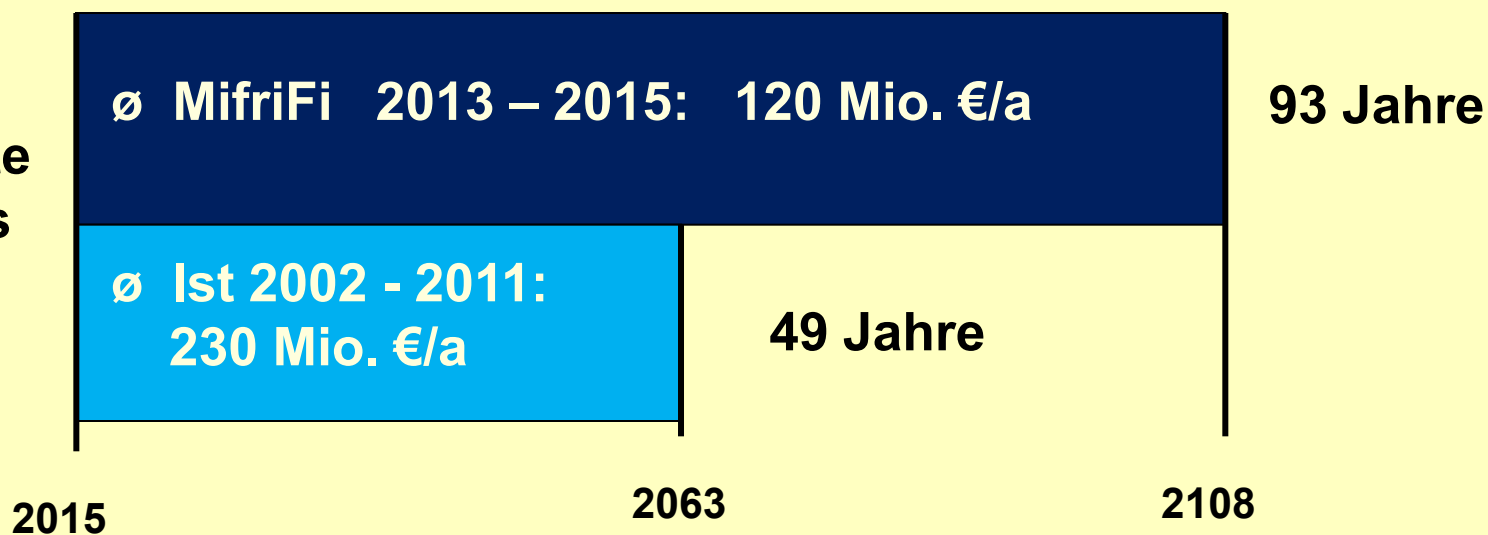
entfallen:

- B 30, RV/Eschach – n Baidt (Egelsee), BA VI
- B 311, OU Unlingen



Finanzierungszeiten

Anmeldeliste
des Landes
11,2 Mrd. €



Priorisierung erforderlich



laufende Bedarfsplanmaßnahmen - BAB

RP	Straße	Vorhaben
BAB-Erweiterung		
FR	A 5	AS Offenburg - Malsch
KA, S	A 6	AS Wiesloch/Rauenberg – AK Weinsberg
KA	A 8	AS Karlsbad – AS Pforzheim/West
TÜ	A 8	Hohenstadt – AS Ulm/West
BAB-Neubau		
FR	A 98	AD Hochrhein – Rheinfelden/Karsau
FR	A 98	Rheinfelden/Karsau – Schwörstadt (vorgezogene Ausgleichsmaßnahmen)



laufende Bedarfsplanmaßnahmen - Bundesstraßen

RP	Straße	Vorhaben
S	B 19	OU Bad Mergentheim
TÜ	B 27	Nehren (L 394) – Dußlingen (K 6901), 3. BA
FR	B 28	OU Oberkirch und Lautenbach
S	B 29	OU Schwäbisch Gmünd
TÜ	B 30	OU Ravensburg/Eschach – nBaindt (Egelsee), BA VI
FR	B 33	Allensbach/W – Konstanz, nur 1. BA Konstanz/W - Waldsiedlung
KA	B 292	OU Adelsheim
TÜ	B 311	OU Unlingen
TÜ	B 312	OU Reutlingen (Scheibengipfel)
FR	B 317	Weil am Rhein – Lörrach (Zollfreie Straße), 2. BA
FR	B 462	OU Dunningen
S	B 464	Renningen - Sindelfingen
S	B 466	Süßen – w Donzdorf
KA	B 535	OU Schwetzingen



17 priorisierte baureife Maßnahmen

RP	Straße	Vorhaben
S	A 3	Landesgrenze BY/BW – Landesgrenze BW/BY
S	B 10	Süßen/Ost – Gingen/Oste (OU Gingen)
S	B 14	Schwäbisch Hall (Gottwollshäuser Steige) – B 19
S	B 14	Backnang/West – Nellmersbach (1. Bauabschnitt bis Waldrems)
FR	B 27	OU Behla
TÜ	B 28	Rottenburg – Tübingen (L 370 alt), 2. BA
S	B 29	Essingen - Aalen
S	B 29	OU Mögglingen
TÜ	B 31	Überlingen/West – Überlingen/Ost
TÜ	B 31	Immenstaad – Friedrichshafen/Waggershausen
FR	B 33	Konstanz (Landeplatz) – Allensbach/West
FR	B 34	OU Grenzach
FR	B 34	OU Wyhlen
FR	B 294	OU Winden
TÜ	B 311	Erbach – Dellmensingen (B 30)
KA	B 463	Westtangente Pforzheim (1. BA)
S	B 464	OU Holzgerlingen (Altdorfer Kreuzung)

Gruppe 1
ab 2014

Gruppe 2
ab 2014/16

Gruppe 3
mittelfristig



Mittelbindung (Stand 2013)



**Maßnahmen im Bau:
700 Mio. Euro**

**2012 priorisierte baureife Maßnahmen:
700 Mio. Euro**



Priorisierung in Gruppen

- **Gruppe 1: Ausbaumaßnahmen an Bundesautobahnen und autobahnähnlichen Bundesstraßen**
- **Gruppe 2: Ausbaumaßnahmen an Bundesstraßen**
- **Gruppe 3: Neubaumaßnahmen / Ortsumfahrungen**
 - 3a: Projekte mit Planungsrecht (VB, VÖ, WB*)
 - 3b: Projekte ohne Planungsrecht (WB, WÖ)
 - 3Ta: Tunnelmaßnahmen mit Planungsrecht
 - 3Tb: Tunnelmaßnahmen ohne Planungsrecht
- **Sonderfälle**



Kriterien für die Priorisierung:

	Gewichtung [%]	Bewertung [Punkte]
Verkehrsflusss	40	1 bis 5
Kosten/Wirtschaft	15	
Verkehrssicherheit	15	
Wirkung Mensch	15	
Wirkung Umwelt	15	



Listen Priorisierungsergebnisse

grau unterlegt = Projekte mit Planungsrecht

grün unterlegt = Besonderheiten, die unabhängig
von der Priorisierung zu beachten sind

Einstufung im BVWP 2003:

VB = Vordringlicher Bedarf

VÖ = Vordringlicher Bedarf mit besonderem
naturschutzfachlichen Planungsauftrag

WB* = Weiterer Bedarf mit Planungsrecht

WB = Weiterer Bedarf

WÖ = Weiterer Bedarf mit naturschutzfachlichem
Planungsauftrag



Finanzierungsszenarien

Szenario 1
120 Mio. €/Jahr

Szenario 2
230 Mio. €/Jahr

davon

- **50%** Gruppe 1
- **10%** Gruppe 2
- **30%** Gruppe 3
- **10%** Gruppe 3T

Vorwegabzug für laufende und baureife Maßnahmen



Priorisierungsergebnis Gruppe 1: Ausbau an Autobahnen und autobahnähnlichen Straßen (von 4 auf 6 oder 6 auf 8 Fahrstreifen)

RP	Straße	Projektbezeichnung	Bemerkungen	Einstufung BVWP 2003	Kosten in Mio. €	Kosten fortlaufend in Mrd. €	Szenario 1 120 Mio. €/a	Szenario 2 230 Mio. €/a
KA	A 5	AK Heidelberg - Schwetzingen		VB	103,5	0,104		
KA	A 8	AS Pforzheim/N - AS Wurmberg		VB	98,9	0,202		
KA	A 6	AS Wiesloch/Rauenberg - AS Sinsheim		VB	93,4	0,296		
S	A 6	Bad-Rappenau bis Heilbronn/Untereisesheim		VB	71,1	0,378		
S	B 27	AS Aich - AS Leinfelden-Echterdingen		WB	59,4	0,426		
S	A 81	Ludwigsburg Nord - Zuffenhausen		neu	73,8	0,500		
KA	A 5	Hemsbach - AK Weinheim		WB	103,6	0,604		
S	A 81	AS Sindelfingen Ost - Böblingen Hulb		VB	231,2	0,835		
KA	A 5	AS Walldorf/ Wiesloch - AK Walldorf		VB	111,2	0,946		
KA	A 5	Ladenburg - AK Heidelberg		WB	122,7	1,069		
KA	A 5	Schwetzingen - AS Walldorf/Wiesloch		VB	65,4	1,134		
KA	A 5	AK Walldorf - Kronau		WB	98,6	1,233		
S	A 6	AK Weinsberg -AS Bretzfeld	sehr hoher Lkw-Anteil; Abschnitt mit hohem Ersatzbedarf (Bausubstanz Großbauwerke)	VB	119,4	1,352		
S	A 8	AD Leonberg - AK Stuttgart		WB	97,6	1,450		
S	A 81	AK Stuttgart - AS Sindelfingen Ost		neu	12,4	1,462		
KA	A 5	Kronau - Bruchsal		WB	115,3	1,578		
S	A 8	AK Stuttgart - AS Stuttgart/ Degerloch		WB	61,5	1,639		
FR	A 5	AS Teningen - AS Freiburg/M		VB	109,6	1,749		
KA	A 6	AK Mannheim - Schwetzingen/Hockenheim		WB	190,0	1,939		
KA	A 5	AK Weinheim - Ladenburg		WB	70,4	2,009		
S	A 6	AS Crailsheim- LG BW/BY	sehr hoher Lkw-Anteil	WB*	35,3	2,044		
S	A 6	AS Kupferzell - AS Schwäbisch Hall	sehr hoher Lkw-Anteil	WB*	53,9	2,098		
TÜ	A 8	AS Ulm/W - AS Ulm/O	weitere Planung und Baudurchführung dieses Abschnitts durch Bayern; enge Abstimmung	VB	36,0	2,134		



RP	Straße	Projektbezeichnung	Bemerkungen	Einstufung BVWP 2003	Kosten in Mio. €	Kosten fortlaufend in Mrd. €	Szenario 1 120 Mio. €/a	Szenario 2 230 Mio. €/a
S	A 6	AS Neuenstein - AS Kupferzell	sehr hoher Lkw-Anteil	VB	64,2	2,198		
FR	A 5	Freiburg/S - Bad Krozingen		WB	57,4	2,256		
FR	A 5	Riegel - Tenningen		WB	44,2	2,300		
KA	A 5	AS Karlsruhe Nord - AD Karlsruhe		WB	120,8	2,421		
S	A 6	AS Ilshofen/Wolpertshausen - AS Kirchberg	sehr hoher Lkw-Anteil	WB*	67,6	2,488		
S	A 6	AS Schwäbisch Hall - AS Ilshofen/Wolpertshausen	sehr hoher Lkw-Anteil	WB*	86,2	2,575		
S	A 8	AS Stuttgart/ Degerloch - AS Esslingen		WB	51,3	2,626		
FR	A 5	Herbolzheim - Riegel		WB	76,7	2,703		
KA	A 6	AD Hockenheim - AK Walldorf		WB	61,9	2,765		
FR	A 5	Freiburg/M - Freiburg/S		WB	59,1	2,824		
S	A 8	AS Esslingen - AS Wendlingen		WB	76,8	2,900		
FR	A 5	Ettenheim - Herbolzheim		WB	55,9	2,956		
KA	A 5	Bruchsal - AS Karlsruhe Nord		WB	202,0	3,158		
FR	A 5	Offenburg/S - Lahr		WB	122,7	3,281		
S	A 6	AS Bretzfeld - AS Öhringen	sehr hoher Lkw-Anteil; Abschnitt mit hohem Ersatzbedarf (Bausubstanz Großbauwerke)	VB	70,0	3,351		
FR	A 5	Lahr - Ettenheim		WB	84,1	3,435		
S	A 6	AS Öhringen - AS Neuenstein	sehr hoher Lkw-Anteil; Abschnitt mit hohem Ersatzbedarf (Bausubstanz Großbauwerke)	VB	105,0	3,540		
S	A 6	AS Kirchberg - AS Crailsheim	sehr hoher Lkw-Anteil; Abschnitt mit hohem Ersatzbedarf (Bausubstanz Großbauwerke)	WB*	142,1	3,682		
S	A 81	AK Weinsberg - Ilsfeld		neu	95,7	3,778		
S	A 81	Pleidelsheim - Ludwigsburg Nord		neu	72,9	3,851		

Wichtiges Projekt außerhalb der Liste: **Albaufstieg** (vgl. Liste Sonderfälle)

AS Mühlhausen - Hohenstadt: Ausbau durch Neubau an anderer Stelle, daher nicht in Liste vergleichbar (VB; 467,8 Mio. Euro)



Priorisierungsergebnis Gruppe 2: Ausbau an Bundesstraßen (von 2 auf 4 Fahrstreifen)

RP	Straße	Projektbezeichnung	Bemerkungen	Einstufung BVWP 2003	Kosten in Mio. €	Kosten fortlaufend in Mrd. €	Szenario 1 120 Mio. €/a	Szenario 2 230 Mio. €/a
KA	B 462	Bad Rotenfels - Rotherma Querspange	letzter Abschnitt der Ausbaustrecke B 462 Rastatt bis Gaggenau	WB	4,9	0,005		
S	B 27	AS Neckarsulm - KP B27/L 1095		WB*	34,9	0,040		
KA	B 500	A 5 - B36		WB	15,2	0,055		
KA	B 10	Pforzheim/Eutingen - Niefern		VB	11,0	0,066		
S	B 29	Schwäbisch Gmünd - Hussenhofen		VB	17,9	0,084		
TÜ	B 31	Überlingen/O - Oberuhldingen	hoher Neubauanteil	VB	41,0	0,125		
TÜ	B 30 / B 465	Hochdorf - Biberach / Jordanbad		neu	34,5	0,159		
FR	B 317	Lörrach - Schopfheim		WB	105,8	0,264		
S	B 10	Schwieberdingen - Stuttgart/Zuffenhausen (A 81)		VB	25,5	0,290		
S	B 10	Enzweihingen - Schwieberdingen		WB	54,1	0,345		
FR	B 27	Donaueschingen - Hüfingen	Umbau eines Knotenpunktes als Vorabmaßnahme	VB	25,1	0,370		
S	B 29	Böbingen - Mögglingen		VB	26,4	0,396		
S	B 29	Hussenhofen - Böbingen		VB	26,7	0,423		
FR	B 31	Kirchzarten - Buchenbach		WB	12,9	0,436		
TÜ	B 31	Oberuhldingen - Meersburg/W	hoher Neubauanteil	VB	112,8	0,549		
TÜ	B 31	Friedrichshafen/Waggershausen - FN./B 30 alt		VB	29,2	0,578		
KA	B 3	B535 bis L 594 (Wiesloch-Nord)		neu	66,1	0,644		



Priorisierungsergebnis Gruppe 3: Neubau von Bundesstraßen

Gruppe 3a: Projekte mit Planungsrecht								
RP	Straße	Projektbezeichnung	Bemerkungen	Einstufung BVWP 2003	Kosten in Mio. €	Kosten fortlaufend in Mrd. €	Szenario 1 120 Mio. €/a	Szenario 2 230 Mio. €/a
KA	B 293	OU Berghausen	B 293 vorrangig; B 10-Tunnel nicht bewertet, da Bewertungsgrundlage nach Realisierung der B 293 verändert	WB*	21,5	0,022		
S	B 10	Gingen/O - Geislingen/M		VÖ	76,8	0,098		
S	B 14	OU Oppenweiler		VB	43,5	0,142		
FR	B 523	Villingen - Schwenningen, 2. BA	besondere wirtschaftliche Bedeutung	WB*	25,9	0,168		
S	B 10	Verlegung in Enzweihingen		VB	32,1	0,200		
FR	B 14	OU Spaichingen		WB*	26,2	0,226		
FR	B 33	A 5 – Elgersweier	komplexe Netzwirkung Anschlussstelle; Bewertung nur überschlägig	VB	21,8	0,248		
KA	B 32	OU Horb (Neckartalquerung)		VÖ	50,8	0,299		
FR	B 33	OU Haslach	weitere Variante in Anmeldeleiste	VB	45,1	0,344		
S	B 19	OU Gaildorf (sö-Abschnitt)		VB	17,9	0,362		
TÜ	B 311	OU Riedlingen (ortsnahe Lösung)		WB*	23,9	0,379		
TÜ	B 463	OU Lautlingen		VB	43,2	0,422		
S	B 290	OU Königshofen		VB	35,3	0,458		
TÜ	B 31	Meersburg/W- Immenstaad	4-streifig	VB	120,5	0,578		
TÜ	B 313	OU Grafenberg		VB	7,3	0,585		
TÜ	B 30	Friedrichshafen (B 31) - Ravensburg/ Eschach (Ostvariante)	4- streifig, weitere Variante (West) in Anmeldeleiste	VB	144,5	0,730		
TÜ	B 27	Bodelshausen (L 389) - Nehren (L 394)	hoher Ausbauanteil, 4- streifig	VB	88,3	0,818		
KA	B 3	OU Rastatt-Süd/Kuppenheim		WB*	47,6	0,866		
KA	B 294	OU Loßburg	weitere Variante in Anmeldeleiste	VB	45,6	0,911		
FR	B 31	Breisach (Bgr. D/F) – AS Freiburg/M (2. BA)		WB*	49,5	0,961		
KA	B 294	OU Bauschlott		VB	25,2	0,986		
TÜ	B 27	OU Schömberg		WB*	38,7	1,025		
KA	B 293	OU Jöhlingen		WB*	26,6	1,051		
FR	B 34	OU Oberlauchringen	Netzschluss	WB*	12,5	1,064		
FR	B 27	OU Jestetten		VB	26,4	1,090		
FR	B 27	OU Zollhaus		VB	9,8	1,100		



RP	Straße	Projektbezeichnung	Bemerkungen	Einstufung BVWP 2003	Kosten in Mio. €	Kosten fortlaufend in Mrd. €	Szenario 1 120 Mio. €/a	Szenario 2 230 Mio. €/a
TÜ	B 27	Dotternhausen (K 7132) - Balingen/S		WB*	33,4	1,134		
TÜ	B 312	OU Ringschnait - Ochsenhausen - Edenbach		VÖ	97,7	1,231		
FR	B 27	OU Randen		VB	9,5	1,241		
S	B 29a	Unterkochen - Ebnat		VB	27	1,268		
TÜ	B 12	OU Großholzleute		VÖ	11,4	1,279		
KA	B 28n	OU Horb (ortsnahe Trasse)	Netzschluss; weitere Variante in Anmeldeliste	VÖ	22,5	1,302		
S	B 27	OU Offenau		WB*	34,9	1,337		
FR	B 314	OU Grimmelshofen	Netzschluss	VB	26,7	1,363		

Gruppe 3b: Projekte ohne Planungsrecht

RP	Straße	Projektbezeichnung	Bemerkungen	Einstufung BVWP 2003	Kosten in Mio. €	Kosten fortlaufend in Mrd. €	Szenario 1 120 Mio. €/a	Szenario 2 230 Mio. €/a
S	B 465	OU Owen		WÖ	19,6	0,020		
TÜ	B 464	OU Reutlingen (Dietwegtrasse)	Entlastung komplexes städtisches Netz, Bewertung nur überschlägig	WB	46,9	0,067		
FR	B 14	Verlegung bei Stockach (OU Stockach)		WB	31,4	0,098		
FR	B 415	Verlegung Lahr - Lahr/Reichenbach (OU)		WB	34,5	0,132		
S	B 27	OU Jagstfeld		WB	41,2	0,174		
TÜ	B 30	OU Gaisbeuren	hoher Ausbauanteil, 4-streifig	WB	50,0	0,224		
S	B 39	OU Willsbach		WB	21,8	0,245		
S	B 39	OU Ellhofen		WB	27,2	0,273		
KA	B 294	Südwesttangente Bretten (SW- OU Bretten)		WB	38,1	0,311		
TÜ	B 28	OU Blaubeuren/Gerhausen		WÖ	23,6	0,334		
S	B 14	OU Michelfeld		WB	10,9	0,345		
S	B 29	OU Pflaumloch		WB	21,2	0,366		
TÜ	B 30	OU Enzisreute	hoher Ausbauanteil, 4- streifig	WB	42,9	0,409		
TÜ	B 311n	S-OU Sigmaringen (L 456) - Mengen		WB	70,0	0,479		
KA	B 27	OU Hardheim		WB	35,7	0,515		



RP	Straße	Projektbezeichnung	Bemerkungen	Einstufung BVWP 2003	Kosten in Mio. €	Kosten fortlaufend in Mrd. €	Szenario 1 120 Mio. €/a	Szenario 2 230 Mio. €/a
S	B 29	OU Trochtelfingen		WB	21,6	0,537		
TÜ	B 467	Querspange Tettwang		WB	9,1	0,546		
TÜ	B 32	Verlegung bei Blitzenreute (OU Blitzenreute)		WB	21,1	0,567		
FR	B 14	OU Rietheim-Weilheim		WB	54,0	0,621		
KA	B 27	OU Neckarburken		WB	22,4	0,643		
TÜ	B 10	OU Amstetten		WB	48,0	0,691		
TÜ	B 32	OU Staig		WB	25,9	0,717		
TÜ	B 465	OU Ehingen		WB	29,6	0,747		
TÜ	B 312	OU Engstingen		WB	14,6	0,761		
TÜ	B 32	OU Boms		WB	4,9	0,766		
TÜ	B 313	OU Engelswies u. Vilsingen		WB	36,0	0,802		
TÜ	B 311	OU Obermarchtal		WB	11,7	0,814		
TÜ	B 33	Verlegung bei Meersburg		WB	38,8	0,853		
TÜ	B 311	OU Deppenhausen		WB	9,9	0,863		
TÜ	B 10	OU Urspring		WB	31,3	0,894		
FR	B 33	OU Gutach		WB	105,1	0,999		



Priorisierungsergebnis Gruppe 3T: Tunnelmaßnahmen an Bundesstraßen

Gruppe 3Ta: Projekte mit Planungsrecht

RP	Straße	Projektbezeichnung	Bemerkungen	Einstufung BVWP 2003	Kosten in Mio. €	Kosten fortlaufend in Mrd. €	Szenario 1 120 Mio. €/a	Szenario 2 230 Mio. €/a
KA	B 296	Kernstadtentlastung Calw		VB	28,0	0,028		
FR	A 860	Stadttunnel Freiburg		VB/WB*	295,9	0,324		
TÜ	B 27	Tübingen (Bläsibad) - B 28; Schindhaubasistunnel		VB	217,1	0,541		
KA	B 462	Tunnel Freudenstadt		VB	86,2	0,627		
FR	B 462	OU Schramberg		WB*	116,9	0,744		
FR	B 31	OU Falkensteig (Falkensteigtunnel)		WB*	125,8	0,870		
KA	B 463	Westtangente Pforzheim, 2. BA (W-OU)		WB*	137,7	1,008		

Gruppe 3Tb: Projekte ohne Planungsrecht

RP	Straße	Projektbezeichnung	Bemerkungen	Einstufung BVWP 2003	Kosten in Mio. €	Kosten fortlaufend in Mrd. €	Szenario 1 120 Mio. €/a	Szenario 2 230 Mio. €/a
TÜ	B 312	Verlegung bei Lichtenstein (Albaufstieg)		WB	123,9	0,124		
TÜ	B 28	OU Blaustein	alternativ BÜ-Maßnahme	WB	105,8	0,230		
TÜ	B 32	OU Ravensburg (Molldiete-Tunnel)		WB	107,7	0,337		
FR	B 31	OU Hinterzarten		WB	224,1	0,562		
S	B 466	OU Heidenheim (Tunnel)		WB	25,2	0,587		
FR	B 31	OU Falkensteig (Hirschsprungtunnel)		WB	171,8	0,759		
S	B 10	Geislingen/M - Geislingen/O		WÖ	154,5	0,913		
FR	B 27	OU Neukirch		WB	25,1	0,938		

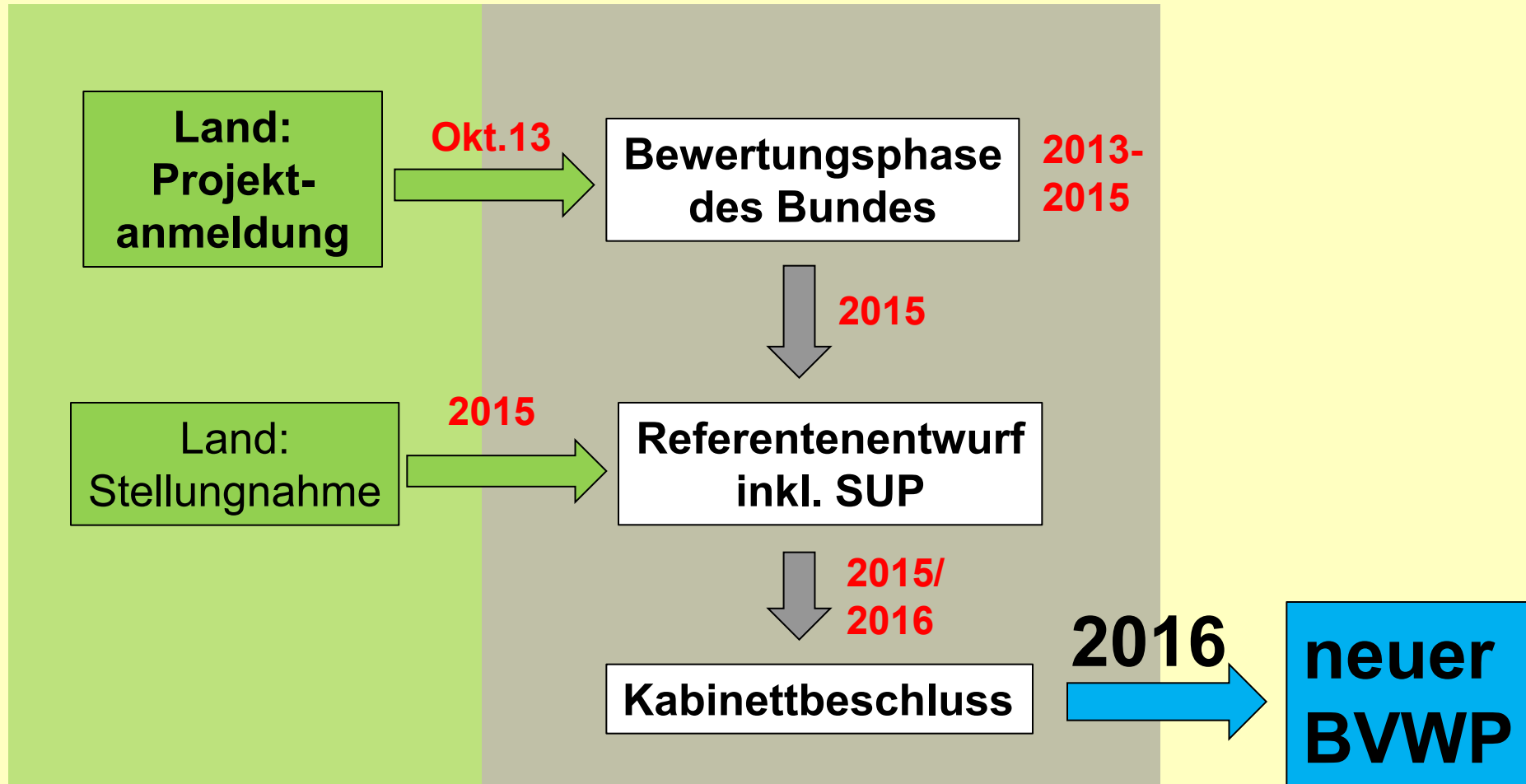


Sonderfälle außerhalb der Priorisierungslisten (ohne Ranking)

RP	Straße	Projektbezeichnung	Bemerkung	Einstufung BVWP 2003	Kosten in Mio. €
Projekte mit hoher Dringlichkeit; nicht innerhalb der Gruppe vergleichbar					
S	A 6	AK Weinsberg – Landesgrenze BW/BY	Wichtige TEN-Achse (abschnittsweise in Priorisierungsliste enthalten); höchste Lkw-Dichte in Baden-Württemberg (Bedeutung Wirtschaft); sehr schlechter Erhaltungszustand insbesondere im Hinblick auf die Großbauwerke (Talbrücken)	VB/WB*	743,7
S	A 8	AS Mühlhausen - Hohenstadt	Wichtige TEN-Achse; sehr hohe Dringlichkeit; Ausbau durch Neubau an anderer Stelle; deshalb nicht vergleichend bewertbar	VB	467,8
FR	A 98 / B 34	Rheinfelden/Karsau - Tiengen	Verkehrswirtschaftliches Gutachten wird derzeit ausgewertet; Daten für abschließende Bewertung sind noch nicht verfügbar	VB	liegen nicht vor
KA	B 28n	Grünmettstetten – L 355a	Netzschluss; vom Bund als Bezugsfall gesetzt; Bestandteil eines Umstufungskonzepts	WB*	51,1
KA	B 293 / B 10	Rheinquerung bei Karlsruhe	Planfeststellung für 2. Rheinbrücke im Zuge der B 293 läuft, Projekt wird in Abstimmung mit Rheinland-Pfalz verfolgt; Baden-Württemberg hat zusätzlich das Projekt Ersatzbrücke im Zuge der B 10 angemeldet	VB	110,0
FR	B 311	OU Immendingen	Besondere wirtschaftliche Bedeutung (Neuansiedlung, deren Wirkung sich in Bewertung nach Kriterien (noch) nicht niederschlagen kann); Konversions-Projekt; weitere Variante (Süd) in Anmeldeliste	WB	19,8
Projekte die aufgrund fehlender Daten oder anderer Besonderheiten nicht in die Priorisierungslisten eingeordnet wurden					
KA	A5 / B 462	Ausbau zw. AS Rastatt Nord und VKP B3/B36/B462	Umbau Anschlussstelle nicht vergleichbar mit anderen Projekten	neu	49,0
KA	A 6	Rheinbrücke Ludwigshafen - AS Mannheim Sandhofen	Projekt von Rheinland Pfalz angemeldet	WB	52,7
KA	B 35	OU Bruchsal - Ost	Komplexes städtisches Netz, im Rahmen der Priorisierung deshalb nur überschlägige Bewertung möglich; Meinungsbildung in Kommune nicht abgeschlossen	WB*	51,0
Projekte, die gegenüber anderem Bedarfsplanprojekten nachrangig sind					
S	B 10	Stuttgart/Zuffenhausen - Neuwirtshaus	Ausbau der Achse A 8 / A 81 vordringlich; Realisierbarkeit B 10-Ausbau fraglich; wird nicht weiter verfolgt	WB	7,0
S	B 10	Stuttgart/Hafen - Plochinger Dreieck	Ausbau der Achse A 8 / A 81 vordringlich; Realisierbarkeit B 10-Ausbau fraglich; wird nicht weiter verfolgt	WB	107,4
KA	B 10	OU Berghausen	OU Berghausen im Zuge der B 293 vorrangig	WB*	67,0
KA	B 28	Tunnel Freudenstadt	Tunnel Freudenstadt im Zuge der B 462 vorrangig	VB	67,4



Ausblick





**Vielen Dank für die
Aufmerksamkeit!**